

## 當心粉塵危害造成無法治癒的— 職業性肺病…

王先生從事拆屋工作，工作時需用電鑽破壞牆壁，再視需要徒手搬運電鑽破壞的殘磚瓦塊並移除之，每天需工作7.5~8小時，一週工作5天，在工作大約20年的時候，開始出現胸壁痛、咳嗽及呼吸困難之症狀，但平時並不以為意，直到健康檢查時發現肺部有異常，經就醫檢查後診斷為塵肺症。因其以電動工具拆除破壞時，常有粉塵揚起，且工作時並未佩戴口罩，經醫師評估其疾病可能為工作原因所導致。



### 認定原則

- 確實暴露於特定物質一段時間。
- 胸部X光異常。
- 可合理排除非工作因素所引起。

注意防範 職業性肺病 Bye Bye !!



萬一您或家人有肺部疾病，  
並懷疑與工作有關，請讓我們協助您！

### 職業傷病管理服務中心

諮詢電話：(02)3366-8266 網址：<http://www.tmsc.tw/>

#### 臺北榮民總醫院

電話：(02)2875-7525分機830、831

#### 國立臺灣大學醫學院附設醫院

電話：(02)2312-3456  
分機：67491、67067

#### 長庚醫療財團法人林口長庚紀念醫院

電話：(03)349-8765

#### 佛教慈濟醫療財團法人花蓮慈濟醫院

電話：(03)856-1825  
分機：2144

#### 中國醫藥大學附設醫院

電話：(04)2205-2121  
分機：4508、4509

#### 中山醫學大學附設醫院

電話：(04)2473-9595  
分機：34978、34979

#### 彰化基督教醫療財團法人

彰化基督教醫院  
電話：(04)723-8595  
分機：4131、4132

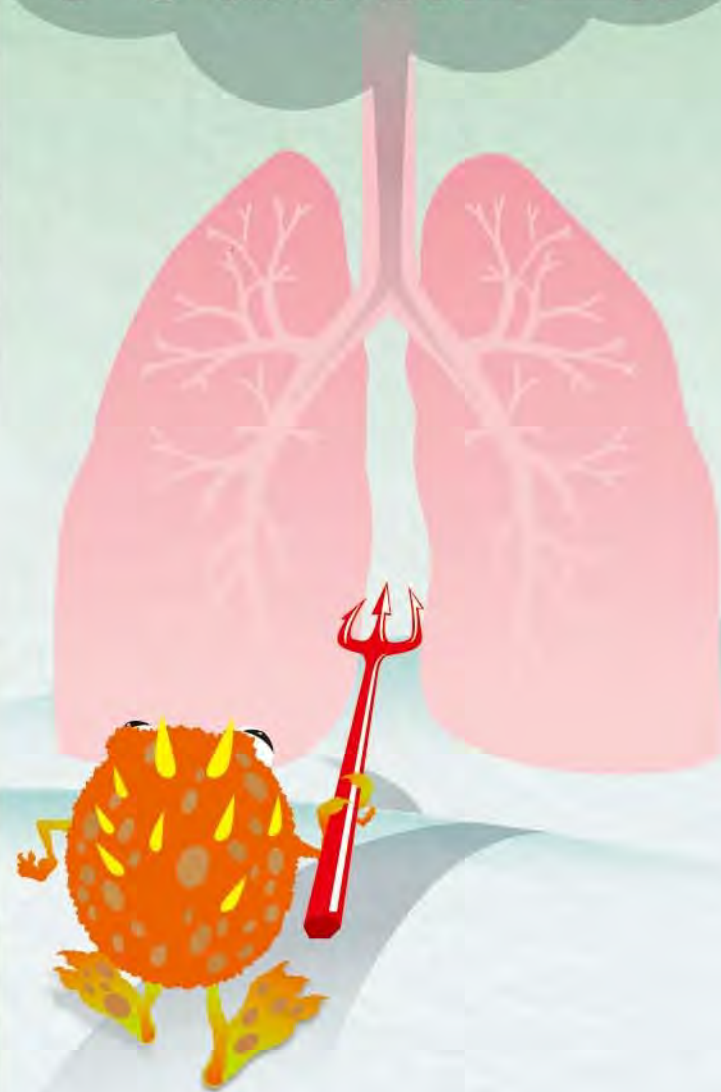
#### 成功大學醫學院附設醫院

電話：(06)235-3535  
分機：4937-4939

#### 高雄醫學大學附設中和紀念醫院

電話：(07)313-3604

## 頑固的咳嗽與氣喘— 小心職業病找上你



勞動部職業安全衛生署

OCCUPATIONAL SAFETY AND HEALTH ADMINISTRATION, MINISTRY OF LABOR



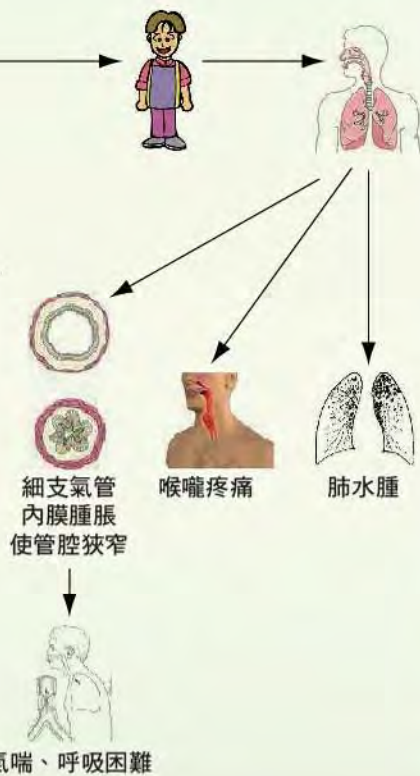
## 什麼是「職業性肺病」？

職業性肺病是因為工作過程中或設備的問題導致環境中有害的氣體或固體物質，經由口鼻吸入而進入人體，造成呼吸器官的疾病，常見的疾病包含石綿肺症、矽肺症、職業性氣喘及肺癌等。



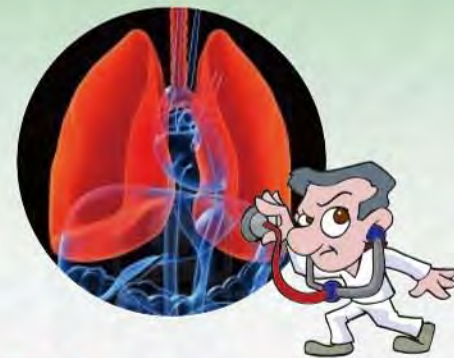
### 氣體逸散

(例如：氨氣、二氧化硫、光氣、二氧化氮)



## 何種人或環境容易得職業性肺病

- 長期暴露於粉塵之環境，如噴砂作業、鑄造業、拆船業及雕刻石頭之工作者。
- 吸入過敏物質，如養鴿、養殖漁業、麵包業、穀物處理之工作者。
- 暴露於化學油罐車、工廠管線破損、氣體儲存槽破損造成的氣體外洩等環境。
- 常需接觸有機溶劑之工作者。



## 如何預防？

- 正確並確實佩戴合適的防護口罩、面罩，必要時應該加上氧氣瓶（供氧設備）。
- 工作服要確實清洗，不要把工作服穿回家造成居家環境的污染。
- 下班回家前應確實清洗身體並換穿乾淨的便服。
- 定期接受特殊健康檢查，包括胸部X光與肺功能篩檢。

## 如何懷疑自己為職業性肺病？

職業性肺病之症狀與一般的呼吸道疾病相似，包括：咳嗽、呼吸困難、胸悶、哮喘、喉嚨疼痛或有刺激感、胸部X光異常病變及肺功能退化。若您有下列情形時，建議您至職業醫學科門診尋找專業人員諮詢。

- 工作常需接觸粉塵、有機溶劑等。
- 暴露於有害之作業環境，卻未裝置通風換氣設備、未佩戴任何呼吸面罩或口罩，及沒有換穿工作服。
- 經常咳嗽、呼吸困難、胸悶、喉嚨痛，但看醫師卻老是看不到。

